



EDICIÓN
06

REVISTA DEL PORCICULTOR GUATEMALTECO

AOGUA

☎ PBX: (502) 2390-5200 ✉ atencionalcliente@apogua.org
Calle Real 17-60 zona 10 San Miguel Petapa Ofibodegas San Diego, Bodega No. 35



XXXII
CONGRESO
PORCICULTURA DE GUATEMALA
APOGUA 2025

"Extendemos nuestro agradecimiento a los productores, especialistas y casas comerciales que hicieron posible el éxito del Congreso 2025. Su compromiso es fundamental para continuar transformando nuestro sector hacia la modernización y la excelencia. 🍀🐷"



CONTENIDO

06

Suministros porcinos

Notas importantes sobre la Influenza Porcina.

JUNTA DIRECTIVA

Presidente: Sr. Sergio Acevedo

Vice- presidente: Sr. Jorge Jacinto

Secretaria: Licda. Marta Vargas

Tesorero: Sr. Néstor Pop

Vocal I: Lic. Jorge Girón





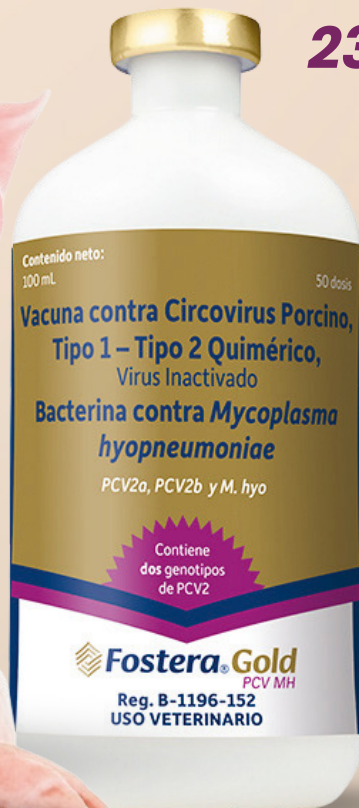
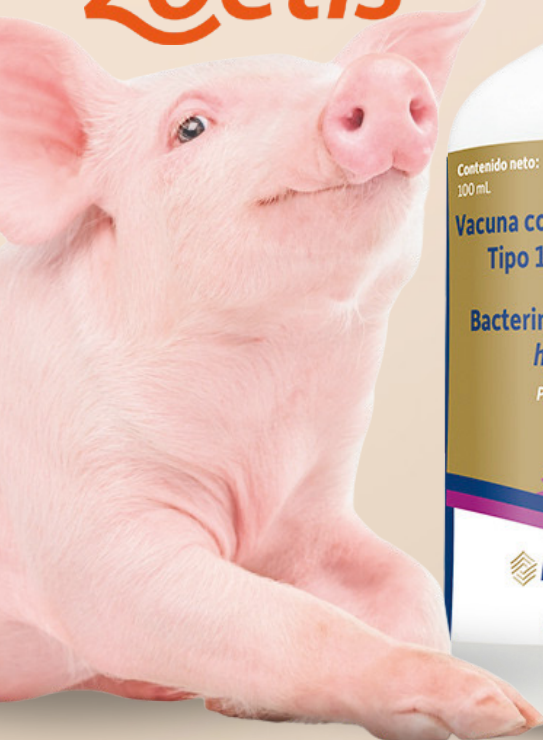
SOMVITAL
BIOSAFETY

DONDE HAY CERDOS SANOS, HAY LIMPIEZA TOTAL.

Desinfección eficaz en *cada superficie*



zoetis



23 SEMANAS DE PROTECCIÓN MÁXIMA RENTABILIDAD.

Efectivo contra PCV2 y enfermedad causada por *Mycoplasma hyopneumoniae*.

Larga protección para la salud del cerdo y su rentabilidad.

Más kilos de carne de cerdo en el mercado.

Más productividad en la etapa final.

tiene una duración de inmunidad de PCV2 **hasta 23 semanas**.



**Maximizar
la rentabilidad**



Solución
nutricional uniforme



Sanidad
intestinal adecuada

Nutrición animal



www.centralagricola.com



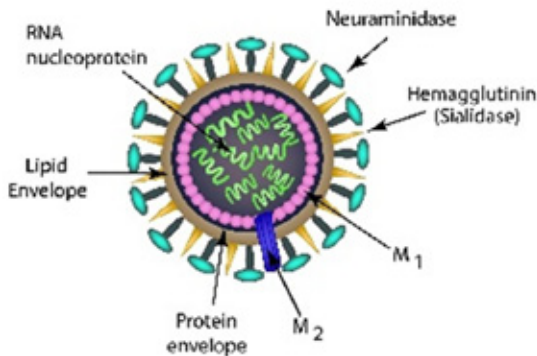
NOTAS IMPORTANTES SOBRE LA INFLUENZA PORCINA

Un desafío mas en la producción porcina. Grupo Bigor. Guatemala, diciembre de 2025.

Existen diferentes tipos de virus de Influenza en la Naturaleza, los cuales para su estudio y debido a algunas componentes como las glicoproteínas que se encuentran en su superficie las cuales son conocidas con Hemoaglutininas (H) y Neuroaminidasas. Estas glicoproteínas son de suma importancia tanto desde el punto de vista de la patogenia como de la inmunidad para este virus.



STRUCTURE OF THE INFLUENZA VIRION



A su vez, estos virus se han clasificados en cuatro grandes tipos principales.

Tipo de Influenza	Población Afectada Principal	Gravedad / Impacto Epidemiológico	Subtipos / Linajes
A	Humanos, Aves, Cerdos	Pandemias y Epidemias estacionales. Más grave.	Subtipos H y N (ej. H1N1, H3N2)
B	Exclusivamente Humanos	Epidemias estacionales. Moderada.	Linajes (B/Yamagata, B/Victoria)
C	Humanos	Infecciones respiratorias leves.	No se clasifica en subtipos.
D	Ganado (Bovinos)	No se considera patógeno para humanos.	No se clasifica en subtipos.

Situación epidemiológica:

La distribución de la enfermedad es mundial, por lo tanto el continente Americano no escapa a la presencia de este virus.

Dadas las características del virus; existe una circulación constante y una notable diversidad genética del virus, las cuales incluyen cepas clásicas, así como debido a su capacidad recombinante existen cepas producto de ese reordenamiento.

Definitivamente la enfermedad tiene importancia tanto desde el punto de vista de Medicina Veterinaria, como desde el punto de Vista de la Salud Pública, **debido a la posibilidad de la infección a humanos.**

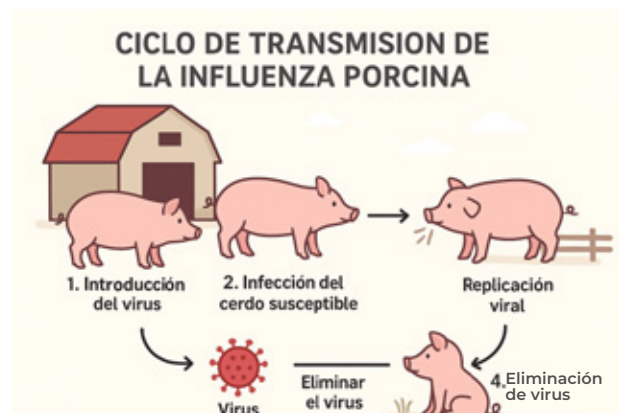
Desde el punto de vista de Medicina Veterinaria, y específicamente en la industria porcina, **es de importancia económica dadas las tasas de pérdida que por su presencia se puedan presentar, ya que por sí sola, provoca una enfermedad típicamente aguda, con alta morbilidad; aunque baja mortalidad;** pero que repercute directamente sobre parámetros como ganancia diaria y conversión alimenticia.

Pero que debido a los daños que provoca, pone en vulnerabilidad a los cerdos para el ingreso de otros patógenos, los cuales en forma conjunta provocan graves síndromes.

Estudios recientes arrojan que por sí sola la Influenza Porcina, incrementa en casi un **2 % la tasa de mortalidad, tasa de eliminación y descarte por retraso;** sin dejar por un lado la pérdida en la ganancia diaria de peso que puede ser cercana a un **0.04, con pérdidas económicas de alrededor de Q 25.00.**

En combinación con otras enfermedades estas pérdidas se incrementan, principalmente cuando hay presencia de PRRS y M hyo; con tasa de mortalidad, tasa de eliminación y descarte por retraso de hasta 6 % deterioro de la ganancia diaria de alrededor de 0.18 y pérdidas económicas cercanas a Q80.00.

Ciclo de la enfermedad en el cerdo



Conociendo la forma de transmisión debemos orientar nuestras herramientas en la implementación de protocolos de bioseguridad como primera barrera.

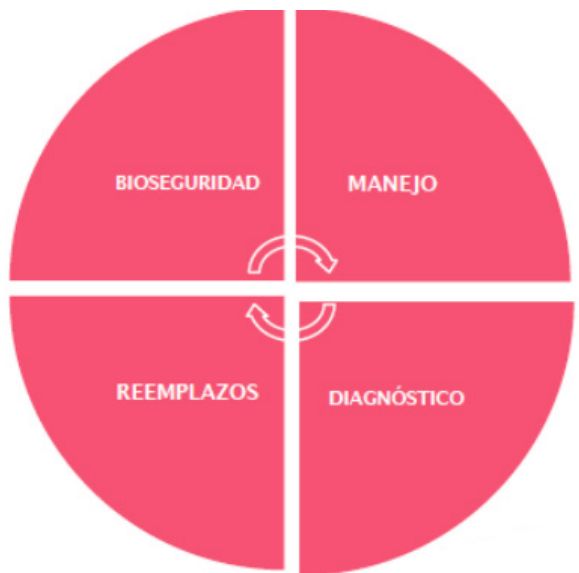


Bioseguridad Interna:

- 01 Manejo todo dentro-todo fuera
- 02 Limpieza y desinfección (protocolo completo y a conciencia)
- 03 Flujo de personal e instalaciones
- 04 Manejo de desechos y cadáveres

Bioseguridad Externa:

- 01 Control de animales de reposición
- 02 Control de personas y visitantes
- 03 Control de vehículos
- 04 Control de suministros
- 05 Agua
- 06 Alimento



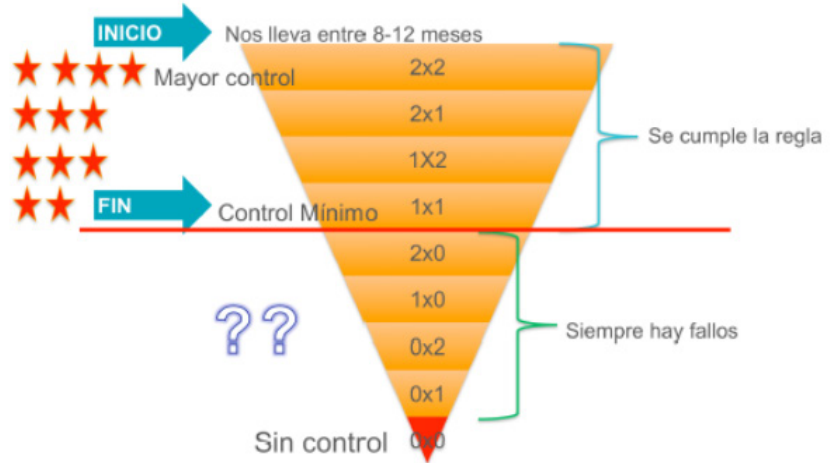
Importancia de un buen programa de vacunación:

- 01 Reducción de la presión de infección por el virus de IP o Minimizar en la transmisión entre animales del mismo lote o Disminuir la excreción del virus en la granja
- 02 Mitigar el impacto económico por Influenza porcina o El aumento en la mortalidad / morbilidad o Reducir la conversión alimenticia



Programa de vacunación

Objetivo: Reducción de la circulación del virus de Influenza Porcina (IP) y control de IP con Vacunación reducción del impacto económico



OBJETIVO FINAL= Todas las granjas en programa 1X1



BIOSEGURIDAD, LIMPIEZA Y DESINFECCIÓN AL SERVICIO DE LA PORCICULTURA.



Encuentra nuestros productos en



📍 4 avenida 13-43 zona 9
Guatemala

+502 3716-2990

📱 @calvatisguatemala
📧 @agroservetguatemala





HimalayaTM
DESDE 1930

LIV.52[®] PROTEC POLVO Y LÍQUIDO

Hepatoprotector y potenciador de la producción pecuaria.

Mejora la eficiencia funcional del hígado y protege de toxinas y químicos.

Principales beneficios:

- Antiinflamatorio
- Antioxidante
- Hepatoprotector
- **Regenerador hepático**
- Desintoxicante
- Antimicrobiano



PBX: 2374-6400  5805-5933

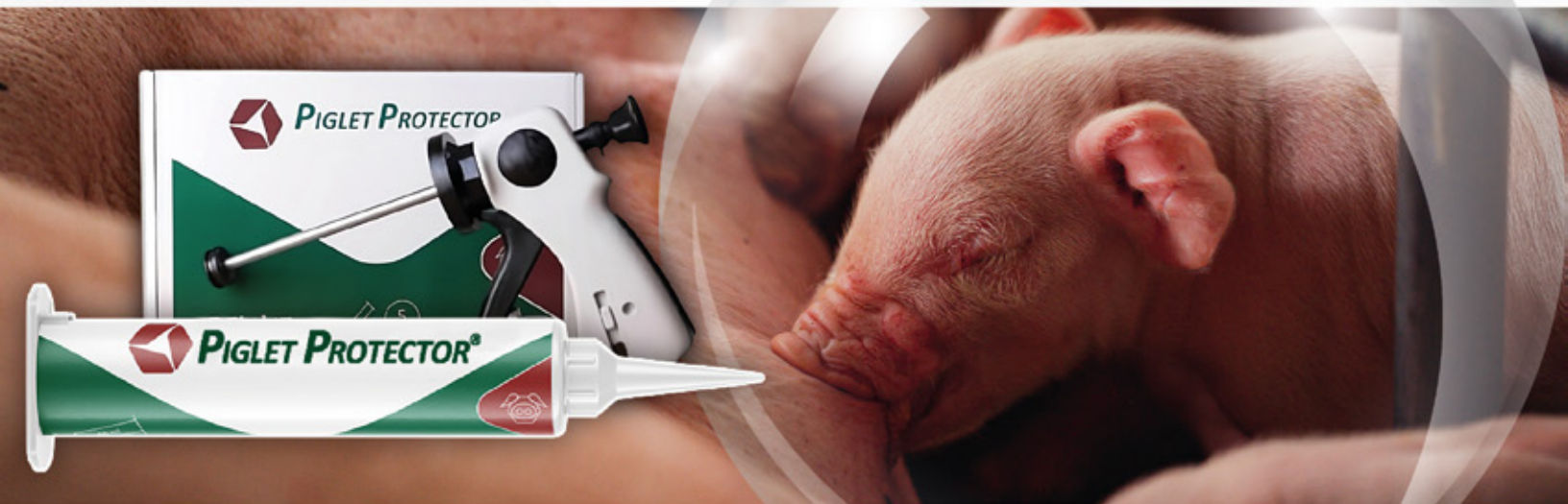
 Genética, S.A. "Para una mejor Generación"

ventas@genetica.com.gt • www.genetica.com.gt


GENÉTICA S.A.
Para una mejor generación...

Multiprotección para *Lechones*

PIGLET PROTECTOR®



✓ Favorece la **inmunización** pasiva

✓ Fuente de **energía** de alta disponibilidad

✓ Vitaminas y minerales de **alta absorción**

✓ Mejor **peso** al destete

✓ Fácil **aplicación**

aseal

Biochem

Feed Safety for Food Safety®

Pedidos y Asesoría Técnica

Tel: 3021-5931 / 3018-9396 PBX: 2300-5757

www.grupoaseal.com



Lomo de cerdo envuelto en tocino

Ingredientes:

- 1 kilo lomo de cerdo
- 6 tiras de tocino
- 1 cdita mostaza
- 1 cdita comino
- 3 dientes ajo
- 2 cucharadas de salsa soya
- 1 cdita paprika
- 1 cdita orégano
- 200 gr crema de leche
- 1 cebolla blanca
- 2 dientes ajo
- 2 cucharadas harina
- 2 cditas mantequilla
- 300 gr piña
- 2 tiras de tocino cortadas finamente
- 1 pimentón rojo y 1 verde
- 1 zanahoria
- 200 gr champiñón
- 2 cdas mantequilla
- 2 cdas azúcar
- 4 tiras jamón corte juliana

Preparación

- Adoba el lomo con mostaza, comino, salsa soya, ajo, p aprika y or egano. Reserva.
- En una sart en con mantequilla, saltea la pi a, jam on, tocino, piment on, zanahoria, champi ones, cebolla y ajo. Ajusta sal y az ucar.
- Cuando la pi a suelte jugo, retira del fuego y deja reposar.
- Extiende el tocino, coloca el lomo abierto encima y agrega el relleno.
- Enrolla con cuidado, asegura con palillos y sella por ambos lados en una sart en.
- Coloca cebolla en el fondo de un refractario, pon el lomo encima, tapa con papel aluminio y hornea a 170  C por 45 minutos. A los 30 minutos, voltea y contin a la cocci on.
- En la sart en del sellado, agrega mantequilla, cebolla y ajo. Sofr e, a ade harina, sal y crema de leche para la salsa.



COOPERATIVA INTEGRAL DE PRODUCCIÓN DE LOS PORCICULTORES,
RESPONSABILIDAD LIMITADA, (COPO, R.L.)

Visítanos en: Calle Real 17-60, Zona 10 de San Miguel Petapa, Complejo Industrial, San Diego Ofibodega No.20 teléfonos: (502) 6631-8519 / 6631-7179 / Whats App 4700-6782 / 5951-3581
Ventas@coporl.com
compras@coporl.com



Visítanos

Te Ofrecemos Variedad de productos para la Elaboración de dietas para tus Porcinos

EXINPEC
Experiencia e Innovaciones Pecuarias

Feliz Navidad
Y

Próspero Año Nuevo
2026

Sanidad y Nutrición
Animal

....Y muchas cosas más!



+502 22156240