



REVISTA DEL PORCICULTOR GUATEMALTECO

# AOGUA

☎ PBX: (502) 2390-5200 ✉ [atencionalcliente@apogua.org](mailto:atencionalcliente@apogua.org)  
Calle Real 17-60 zona 10 San Miguel Petapa Ofibodegas San Diego, Bodega No. 35





XXXII  
**CONGRESO**  
PORCICULTURA DE GUATEMALA  
APOGUA 2025

"Extendemos nuestro agradecimiento a los productores, especialistas y casas comerciales que hicieron posible el éxito del Congreso 2025. Su compromiso es fundamental para continuar transformando nuestro sector hacia la modernización y la excelencia. 🍀🐷"



# CONTENIDO

06

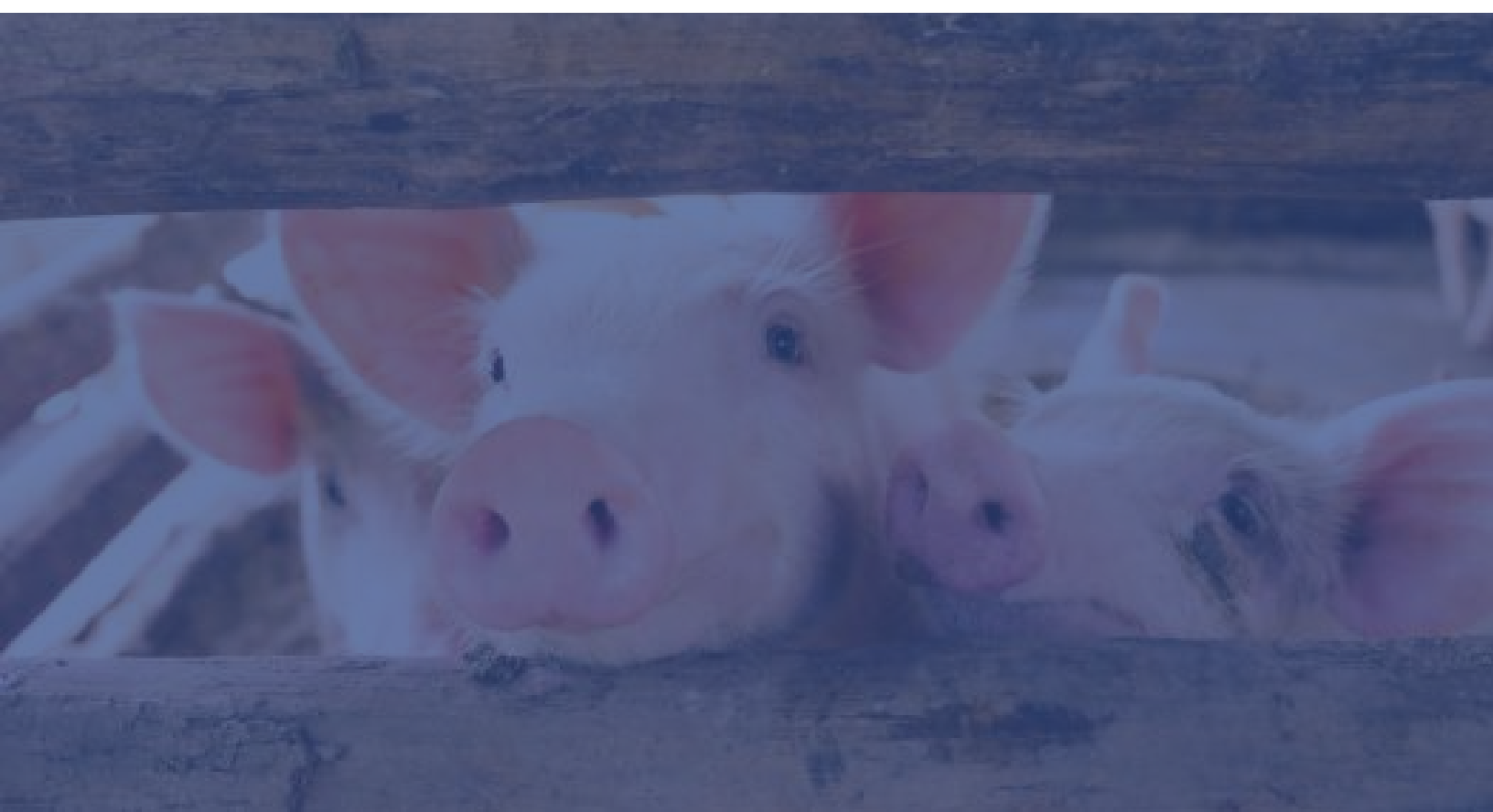
Suministros porcinos

Notas importantes sobre la Influenza  
Porcina.

## JUNTA DIRECTIVA

**Presidente:** Sr. Sergio Acevedo  
**Vice- presidente:** Sr. Jorge Jacinto  
**Secretaria:** Licda. Marta Vargas

**Tesorero:** Sr. Néstor Pop  
**Vocal I:** Lic. Jorge Girón





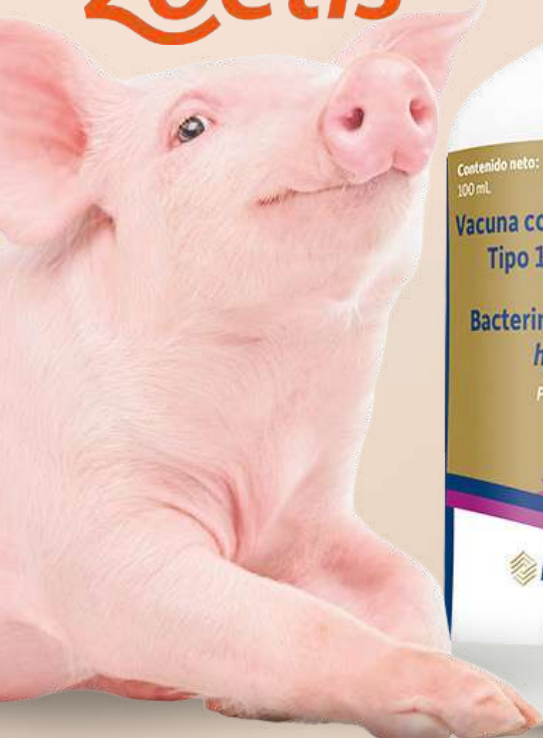
**SOMVITAL**  
BIOSAFETY

**DONDE HAY CERDOS  
SANOS, HAY  
LIMPIEZA TOTAL.**

Desinfección eficaz en **cada superficie**



**zoetis**



**23 SEMANAS DE PROTECCIÓN  
MÁXIMA RENTABILIDAD.**

**Efectivo contra PCV2** y enfermedad causada por *Mycoplasma hyopneumoniae*.

**Larga protección para la salud** del cerdo y su rentabilidad.

**Más kilos de carne de cerdo** en el mercado.

**Más productividad** en la etapa final.

tiene una duración de inmunidad de PCV2 **hasta 23 semanas.**



**Maximizar  
la rentabilidad**



**Solución**  
nutricional uniforme



**Sanidad**  
intestinal adecuada

**Nutrición animal**



[www.centralagricola.com](http://www.centralagricola.com)



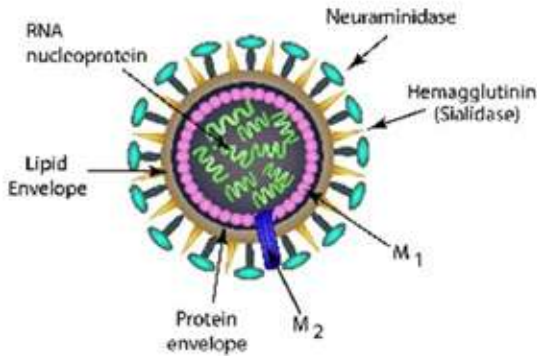
# NOTAS IMPORTANTES SOBRE LA INFLUENZA PORCINA

Un desafío mas en la producción porcina. Grupo Bigor. Guatemala, diciembre de 2025.

Existen diferentes tipos de virus de Influenza en la Naturaleza, los cuales para su estudio y debido a algunas componentes como las glicoproteínas que se encuentran en su superficie las cuales son conocidas con Hemoaglutininas (H) y Neuroaminidasas. Estas glicoproteínas son de suma importancia tanto desde el punto de vista de la patogenia como de la inmunidad para este virus.



## STRUCTURE OF THE INFLUENZA VIRION



A su vez, estos virus se han clasificados en cuatro grandes tipos principales.

Tipo de Influenza	Población Afectada Principal	Gravedad / Impacto Epidemiológico	Subtipos / Linajes
<b>A</b>	Humanos, Aves, Cerdos	<b>Pandemias</b> y Epidemias estacionales. <b>Más grave.</b>	Subtipos H y N (ej. H1N1, H3N2)
<b>B</b>	Exclusivamente Humanos	Epidemias estacionales. <b>Moderada.</b>	Linajes (B/Yamagata, B/Victoria)
<b>C</b>	Humanos	Infecciones respiratorias <b>leves.</b>	No se clasifica en subtipos.
<b>D</b>	Ganado (Bovinos)	No se considera patógeno para humanos.	No se clasifica en subtipos.

## Situación epidemiológica:

La distribución de la enfermedad es mundial, por lo tanto el continente Americano no escapa a la presencia de este virus.

Dadas las características del virus; existe una circulación constante y una notable diversidad genética del virus, las cuales incluyen cepas clásicas, así como debido a su capacidad recombinante existen cepas producto de ese reordenamiento.

Definitivamente la enfermedad tiene importancia tanto desde el punto de vista de Medicina Veterinaria, como desde el punto de Vista de la Salud Pública, **debido a la posibilidad de la infección a humanos.**

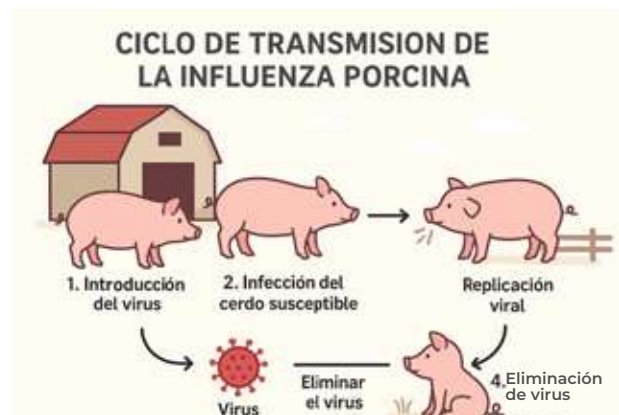
Desde el punto de vista de Medicina Veterinaria, y específicamente en la industria porcina, **es de importancia económica dadas las tasas de pérdida que por su presencia se puedan presentar, ya que por sí sola, provoca una enfermedad típicamente aguda, con alta morbilidad; aunque baja mortalidad;** pero que repercute directamente sobre parámetros como ganancia diaria y conversión alimenticia.

Pero que debido a los daños que provoca, pone en vulnerabilidad a los cerdos para el ingreso de otros patógenos, los cuales en forma conjunta provocan graves síndromes.

Estudios recientes arrojan que por sí sola la Influenza Porcina, incrementa en casi un **2 % la tasa de mortalidad, tasa de eliminación y descarte por retraso;** sin dejar por un lado la pérdida en la ganancia diaria de peso que puede ser cercana a un **0.04, con pérdidas económicas de alrededor de Q 25.00.**

En combinación con otras enfermedades estas pérdidas se incrementan, principalmente cuando hay presencia de PRRS y M hyo; con tasa de mortalidad, tasa de eliminación y descarte por retraso de hasta 6 % deterioro de la ganancia diaria de alrededor de 0.18 y pérdidas económicas cercanas a Q80.00.

## Ciclo de la enfermedad en el cerdo



Conociendo la forma de transmisión debemos orientar nuestras herramientas en la implementación de protocolos de bioseguridad como primera barrera.

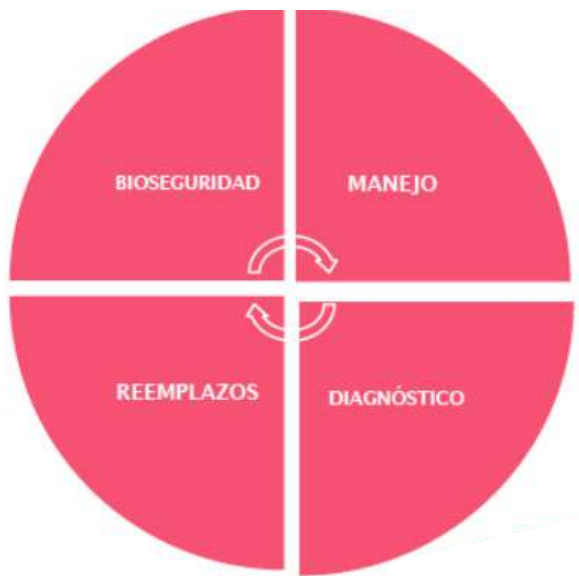


## Bioseguridad Interna:

- 01 Manejo todo dentro-todo fuera
- 02 Limpieza y desinfección (protocolo completo y a conciencia)
- 03 Flujo de personal e instalaciones
- 04 Manejo de desechos y cadáveres

## Bioseguridad Externa:

- 01 Control de animales de reposición
- 02 Control de personas y visitantes
- 03 Control de vehículos
- 04 Control de suministros
- 05 Agua
- 06 Alimento



## Importancia de un buen programa de vacunación:

- 01 Reducción de la presión de infección por el virus de IP o Minimizar en la transmisión entre animales del mismo lote o Disminuir la excreción del virus en la granja
- 02 Mitigar el impacto económico por Influenza porcina o El aumento en la mortalidad / morbilidad o Reducir la conversión alimenticia



## Programa de vacunación

**Objetivo:** Reducción de la circulación del virus de Influenza Porcina (IP) y control de IP con Vacunación reducción del impacto económico



OBJETIVO FINAL= Todas las granjas en programa 1X1



# BIOSEGURIDAD, LIMPIEZA Y DESINFECCIÓN AL SERVICIO DE LA PORCICULTURA.



Encuentra nuestros productos en



📍 4 avenida 13-43 zona 9  
Guatemala

+502 3716-2990

📱 @calvatisguatemala  
📧 @agroservetguatemala





**Himalaya**<sup>TM</sup>  
DESDE 1930

## LIV.52<sup>®</sup> PROTEC POLVO Y LÍQUIDO

Hepatoprotector y potenciador de la producción pecuaria.

Mejora la eficiencia funcional del hígado y protege de toxinas y químicos.

### Principales beneficios:

- Antiinflamatorio
- Antioxidante
- Hepatoprotector
- **Regenerador hepático**
- Desintoxicante
- Antimicrobiano



PBX: 2374-6400  5805-5933

 Genética, S.A. "Para una mejor Generación"

ventas@genetica.com.gt • www.genetica.com.gt

  
**GENÉTICA** S.A.  
Para una mejor generación...

# Multiprotección para *Lechones*

## **PIGLET PROTECTOR®**



✓ Favorece la **inmunización** pasiva

✓ Fuente de **energía** de alta disponibilidad

✓ Vitaminas y minerales de **alta absorción**

✓ Mejor **peso** al destete

✓ Fácil **aplicación**

**aseal**

**Biochem**

Feed Safety for Food Safety®

**Pedidos y Asesoría Técnica**

Tel: 3021-5931 / 3018-9396 PBX: 2300-5757

[www.grupoaseal.com](http://www.grupoaseal.com)



# Lomo de cerdo envuelto en tocino

## Ingredientes:

- 1 kilo lomo de cerdo
- 6 tiras de tocino
- 1 cdita mostaza
- 1 cdita comino
- 3 dientes ajo
- 2 cucharadas de salsa soya
- 1 cdita paprika
- 1 cdita orégano
- 200 gr crema de leche
- 1 cebolla blanca
- 2 dientes ajo
- 2 cucharadas harina
- 2 cditas mantequilla
- 300 gr piña
- 2 tiras de tocino cortadas finamente
- 1 pimentón rojo y 1 verde
- 1 zanahoria
- 200 gr champiñón
- 2 cdas mantequilla
- 2 cdas azúcar
- 4 tiras jamón corte juliana

## Preparación

- Adoba el lomo con mostaza, comino, salsa soya, ajo, p aprika y or egano. Reserva.
- En una sart en con mantequilla, saltea la pi a, jam on, tocino, piment on, zanahoria, champi ones, cebolla y ajo. Ajusta sal y az ucar.
- Cuando la pi a suelte jugo, retira del fuego y deja reposar.
- Extiende el tocino, coloca el lomo abierto encima y agrega el relleno.
- Enrolla con cuidado, asegura con palillos y sella por ambos lados en una sart en.
- Coloca cebolla en el fondo de un refractario, pon el lomo encima, tapa con papel aluminio y hornea a 170  C por 45 minutos. A los 30 minutos, voltea y contin a la cocci on.
- En la sart en del sellado, agrega mantequilla, cebolla y ajo. Sofr e, a ade harina, sal y crema de leche para la salsa.



COOPERATIVA INTEGRAL DE PRODUCCIÓN DE LOS PORCICULTORES,  
RESPONSABILIDAD LIMITADA, (COPO, R.L.)

Visítanos en: Calle Real 17-60, Zona 10 de San Miguel Petapa, Complejo Industrial, San Diego Ofibodega No.20 teléfonos: (502) 6631-8519 / 6631-7179 / Whats App 4700-6782 / 5951-3581  
Ventas@coporl.com  
compras@coporl.com



## Visítanos

Te Ofrecemos Variedad  
de productos para la  
Elaboración de dietas para  
tus Porcinos

**EXINPEC**  
Experiencia e Innovaciones Pecuarias

Feliz Navidad  
Y

Próspero Año Nuevo  
2026

Sanidad y Nutrición  
Animal

....Y muchas cosas más!



+502 22156240