



XXX Congreso Nacional de Porcicultura APOGUA

LA IMPORTANCIA DE LA GESTIÓN DE LA INFORMACIÓN Y LOS IMPACTOS ECONÓMICOS EN SU GRANJA


Jackson Zenatti
jackson@avioeste.com.br
 Jackson-Zenatti



GESTIÓN DE LA INFORMACIÓN

Gestión de la información es la denominación de un conjunto de procesos por los cuales se controla el ciclo de vida de la información





SERVICIO

1000 MADRES
GENERAN EN MEDIA
+16.000
EVENTOS ZOOTÉCNICOS
POR AÑO

DESTETE

PARTO

REPRODUCCIÓN DE LEON

SECRETE

Debemos conocer el proceso de la gestión de la información.



TOMA DE DECISIÓN

ALMACENAMIENTO

RECOLECCIÓN

ANÁLISIS




USAR LA INFORMACIÓN NO ES ALGO NUEVO

Lenguaje escrito:
Más de 25 mil años




PERO EVOLUCIONA QUIEN MEJOR SE ADAPTA Y LA USA MEJOR



AUDITORÍA DE DATOS Y PLANTEL

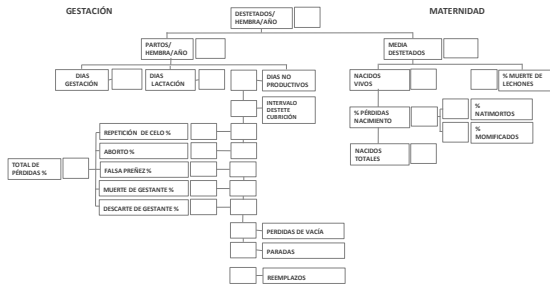
Nos debemos certificar que la información es fiable y actualizada.



Diagnóstico de Productividad



DIAGNÓSTICO DE PRODUCTIVIDAD



REPORTES TRADICIONALES

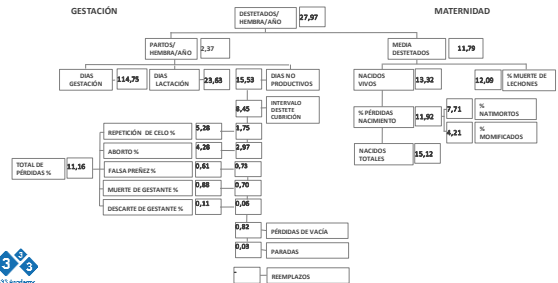
	Año 2022	Total	Prom.
PRODUCTIVIDAD			
Camadas / hembra cubierta / año (CHCA)	2,41	2,41	2,41
Lechones destetados / hembra cubierta / año (LDHCA)	28,1	28,1	28,1
Lechones destetados / paridera/año (LDPA)	100,0	100,0	100,0
Total nacidos vivos / hembra / año	26,0	26,0	26,0
Cerdos destetados / hembra cubierta / año (vida útil)	40,5	40,5	40,5
Días no productivos (sin cerdas primerizas)	29,2	29,2	29,2
Índice de producción (sin cerdas primerizas)	2.142,6	2.142,6	2.142,6
Inventario apareadas / espacio para partos	3,8	3,8	3,8
Utilización de la capacidad (%)	88,1	88,1	88,1
Camadas / hembra / año (CHA)	2,28	2,28	2,28
Lechones destetados / cerda / año (LDCA)	24,4	24,4	24,4
Días no productivos (con conjunto de cerdas primerizas)	27,3	27,3	27,3
DESARROLLO REPRODUCTIVO			
Total servicios	1.254	1.254	1.254,0
Cerdas destetadas servidas <= 7 días	796	796	796,0
Cerdas destetadas servidas > 7 días	144	144	144,0
Cerdas destetadas (%)	75,0	75,0	75,0
Intervalo desde el 1er servicio	6,2	6,2	6,2
Cerdas destetadas servidas <= 7 días (%)	84,7	84,7	84,7
Cerda primeriza servida (%)	21,1	21,1	21,1

REPORTES TRADICIONALES

Planificación		Realización de tareas		Cuentas con el diagnóstico	
Actividad	Valor	% Cumplido	Valor	% Cumplido	Valor
Planificación de actividades	71,01	100,00	7,88	11,10	63,13
% de cumplimiento	80,23		8,49		10,53
% de cumplimiento	87,82		8,49		9,57

Reproducción		Pérdidas Reproductoras		Servicios complementarios	
Actividad	Valor	Valor	%	Actividad	Valor
Partos	109	2.038	18,66	Partos de cerdas	109
Partos de cerdas	9	1.939	17,84	Partos de cerdas jóvenes	100
Partos de cerdas jóvenes	100	1.000	9,13	Partos de cerdas primíparas	100
Partos de cerdas primíparas	100	1.000	9,13	Partos de cerdas secundíparas	100

DIAGNÓSTICO DE PRODUCTIVIDAD



PHA – FÓRMULAS DE CÁLCULO

Fórmula 1: $365.25 / (lactación + gestación + DNP) = 2,39$
 $23 + 115 + 15 = 2,39$

Fórmula 2: # de hembras paridas no período / promedio de hembras activas en inventario 17 semanas anteriores * (365/# de días del período) = 2,38
 $196 / 1000 * 365 / 30 = 2,38$

Fórmula 3: partos del período / inventario de hembras activas * (365/# de días del período) = 2,37
 $196 / 1010 * 365 / 30 = 2,37$



EN LA GESTACIÓN EL FOCO ES DNP



LO QUE COMPONE LOS DNP

	Promedio	Ideal
INTERVALO DESTETE CUBRICIÓN	8,45	5,00
REPETICIÓN DE CELO	1,75	1,70
ABORTO	2,97	1,30
FALSA PREÑEZ	0,73	0,60
MUJERTE DE GESTANTE	0,70	0,70
DESCARTE DE GESTANTE	0,06	0,20
PERDIDAS DE URGAS	0,82	0,50
PARADAS	0,03	0,20
Total	15,53	10,00
PHA	2,37	2,46



CUANTO DEJAMOS DE FACTURAR CON 1 DNP



DHA	27,97
Animales/Hembra/Día	0,076
Precio de Venta	\$ 250,00
1 Día No Productivo	\$ 19,00

¿Cuánto dejas de ganar con una repetición de celo?

21 días	\$ 399,00
42 días	\$ 798,00

IDC

Regla de oro: 80% de servicios hasta 5 días

REPRODUCCIÓN - Total de servicios - IDC		
IDC	Servicios	% Distrib.
Menos de 03	130	9,31%
De 04 a 05	862	61,79%
De 06 a 07	51	3,65%
De 08 a 20	77	5,51%
Más de 21	275	19,71%

IDC – Vale la pena saltar el celo?

$0,074 \text{ lechón / día} \times 21 \text{ días} = 1,55 \text{ lechones}$

MATERNIDAD - Nacidos totales (Media) - IDC - Efectivo				
IDC	Partos	% Partos	Total de Nac.	Media Nac.
Menos de 03	72	6,47%	1058	14,69
De 04 a 05	691	62,14%	10428	15,09
De 06 a 07	102	9,17%	1459	14,30
De 08 a 20	41	3,69%	680	16,59
Más de 21	206	18,53%	3352	16,27
Total	1112	100,00%	16977	15,27

IDC – Vale la pena saltar el celo?

Tasa de Parición

REPRODUCCIÓN - Tasa de parición (%) - IDC				
IDC	Previstos	Realizados	Pérdidas	Tasa de parición
Menos de 03	83	70	13	87.50%
De 04 a 05	803	684	119	85.18%
De 06 a 07	121	102	19	84.30%
De 08 a 20	44	41	3	93.18%
Más de 21	219	206	13	94.06%
Total	1267	1103	164	87.06%

+ 9,76 % de 21 días / 6 a 7

IDC – Vale la pena saltar el celo?

Granjas de excelentes resultados condicionan bien la cerda en maternidad y no tienen el salto celo como una rutina. El salto celo es una herramienta de ajuste puntual y no sistemático.



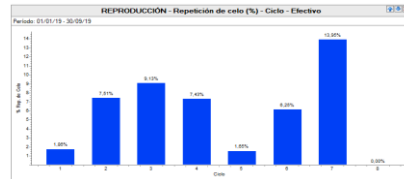
REPETICION DE CELO

Repeticiones acíclicas generan muchos DNP's

REPRODUCCIÓN - Repetición de celo (%) - Días de Gest.		
Días de Gest.	Rep. celo	% Distrib.
Menos de 19	1	0.88%
De 19 a 23	58	50.43%
De 24 a 28	54	46.95%
Más de 43	2	1.72%
Total	115	99.97%

REPETICION DE CELO

Verificar en que ciclo sucede más



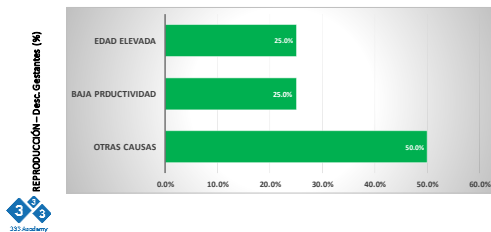
Aborto

Lo mismo vale para abortos

REPRODUCCIÓN - Aborto (%) - Días de Gest.		
Días de Gest.	Aborto	% Distrib.
Menos de 19	1	0.88%
De 19 a 23	8	10.25%
De 24 a 38	21	25.92%
De 39 a 44	3	3.84%
De 45 a 70	18	22.07%
Más de 71	20	25.89%

Descarte de Gestantes

Descarte de cerdas gestantes: Por qué esto sucede si deberíamos descartar después del destete?



Para 30 DHA necesitamos 12 destetados

Necesitamos un promedio de 14 NT
 Descarte: Ideal hembras con ≤ 12 NT
 Hembras con 11 NT bajan mucho el promedio y deben ser descartadas

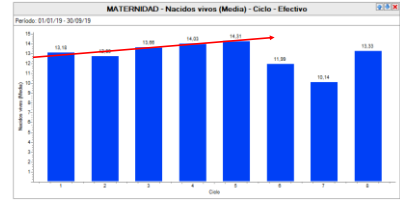


Para 35 DHA necesitamos 14 destetados

Necesitamos un promedio de 16 NT
 Descarte: Ideal hembras con ≤ 13 NT
 Hembras con 12 NT bajan mucho el promedio y deben ser descartadas

Nacidos – Por Ciclo

La caída de segundo parto sucede cuando tenemos problemas de manejo/nutrición y no nos deja explorar el máximo potencial de la genética

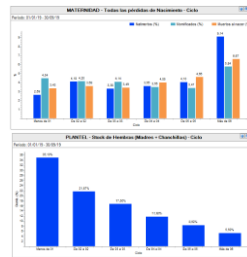


Nacidos – Por periodo de lactación anterior

Debemos entender nuestra genética, instalaciones y manejo para tener las mejores elecciones.

Periodo de Lact.	Partos	% Partos	Total Vivos	Media Vivos
T1 Parto	442	27.53%	5921	13.17
Menos de 20	19	1.19%	249	13.11
De 21 a 22	174	10.80%	2259	12.98
De 23 a 24	360	22.50%	4771	13.25
De 25 a 26	399	24.94%	5382	13.48
Más de 27	296	12.83%	3926	13.27
Total	1600	100.00%	21308	13.32

PÉRDIDAS DE NACIMIENTO – Por ciclo



Hay tendencia de hembras con más partos tener más pérdidas

Analizar siempre pérdidas e stock por ciclos

MORTALIDAD

Causa	Muertes	% Destete
Asfotamiento	146	43.64
Quemadura	32	11.89
Choque eléctrico	26	9.89
Desnutrición / Falta de leche	223	81.57
Desnutrición por falta de leche	223	81.57

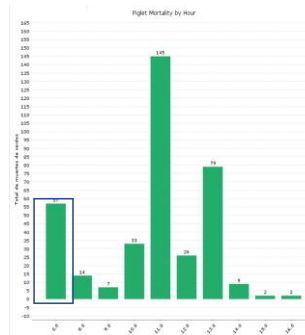
Edad	Muertes	% Destete
Menos de 3 días	238	87.00
De 3 a 7 días	218	79.00
De 8 a 14 días	138	50.00
De 15 a 21 días	138	50.00
Más de 21 días	138	50.00
Total	2662	100.00%

Horario	Muertes	% Destete
00:00 a 03:00	28	1.05
03:00 a 06:00	28	1.05
06:00 a 09:00	417	15.30
09:00 a 12:00	81	2.97
12:00 a 15:00	380	13.86
15:00 a 18:00	81	2.97
18:00 a 21:00	380	13.86
21:00 a 24:00	380	13.86
Total	2662	100.00%

Principales causas: normalmente aplastamiento es la causa que más se pierde lechones

En los 3 primeros días

En que horario?



Es viable un operario nocturno en esa granja?





¿CUÁNDO VALE LA PENA UN FUNCIONARIO NOCTURNO?

• Salario promedio de un operario de maternidad: USD 400,00

400,00 / 176,00 (precio cerdo 110 kg) = 2,27 lechones, un operario necesita salvar para pagarse.

400 / 50,00 (valor de un lechón 7kg) = 8,00 lechones.



Simulación real con una granja de GUATEMALA

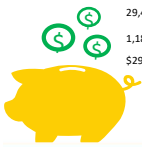
DIAGNÓSTICO DE PRODUCTIVIDAD



DIAGNÓSTICO DE PRODUCTIVIDAD – Simulación de Mejora



CUÁNTO PODEMOS FACTURAR CON LA MEJORA DE LA PRODUCTIVIDAD?



29,45 (NUEVO DHA) – 28,27 (DHA ACTUAL) = 1,18 LECHONES MÁS POR HEMBRA AÑO

1,18 * \$250,00 (Precio CERDO GORDO en dólares) = \$295,00 por hembra

\$295,00 * 320 HEMBRAS = **\$ 94.400,00 dólares**

En mi experiencia en gestión de granjas:

- 99% del éxito de una granja está en manos de las personas.
- En su capacidad de analizar información y transformar en mejora dentro de granja.





Pero principalmente el diferencial está en quien tiene **ACTITUD**



41490360
55746114
37722287